



**OTM**



**ΟΤΜ ΑΤΕ**  
 ΟΜΙΟΣ ΤΕΧΝΙΚΩΝ ΜΕΛΕΤΩΝ ΑΤΕ  
 Κουμαριάνου 6 - 8 Αθήνα 114 73  
 Τηλ. (30) 2108216432 - 2108823107 - 2108824134  
 Fax: (30) 2108235288 - email : otmate@otenet.gr

**ΟΤΜ SA**  
 OTM SA ENGINEERING CONSULTING COMPANY  
 6 - 8 Koumarianou Str. - 114 73 Athens  
 Tel. (30) 2108216432 - 2108823107 - 2108824134  
 Fax: (30) 2108235288 - email : otmate@otenet.gr

**LLOYDS**  
 ASSOCIATION OF LLOYDS UNDERWRITERS  
 ΛΟΙΠΟΝ ΑΣΦΑΛΙΣΤΙΚΗ ΕΠΙΧΕΙΡΗΣΗ ΑΣΦΑΛΙΣΤΩΝ  
 ΛΟΙΠΟΝ ΑΣΦΑΛΙΣΤΙΚΗ ΕΠΙΧΕΙΡΗΣΗ ΑΣΦΑΛΙΣΤΩΝ  
 ΛΟΙΠΟΝ ΑΣΦΑΛΙΣΤΙΚΗ ΕΠΙΧΕΙΡΗΣΗ ΑΣΦΑΛΙΣΤΩΝ

**TUV HELLAS**  
 TÜV NORD GROUP  
**CERTIFICATE**

**ΟΤΜ ΑΤΕ** "ΟΜΙΟΣ ΤΕΧΝΙΚΩΝ ΜΕΛΕΤΩΝ" ΑΤΕ  
 "OTM Engineering Consulting Company" SA

**ΟΜΙΟΣ ΤΕΧΝΙΚΩΝ ΜΕΛΕΤΩΝ** ΤΕΠΕ  
 "OTM Engineering Consulting Company" Ltd

**"ΚΑΛΛΙΕΡΓΟΣ - ΟΤΜ" ΑΕ**  
 "KALLIERGOS - OTM" SA

**"ΕΡΓΑΣΤΗΡΙΑ ΔΟΚΙΜΩΝ ΓΕΩΡΕΥΝΑΣ - ΟΤΜ" ΑΤΕ**  
 "GEOEREUNA SOIL TESTING LABORATORIES - OTM" SA

**"Α. ΛΥΓΕΡΑΚΗΣ" ΜΕΠΕ**  
 "A. LYGERAKIS" Ltd

**ΔΙΟΙΚΗΤΙΚΟ ΣΥΜΒΟΥΛΙΟ STEERING COMMITTEE**

 Π. Βέττας P. Vettas	 Στ. Θεοδωράκης St. Theodorakis	 Μ. Κόκορη M. Kokori	 Ε. Μαυρογένης E. Mavrogenis	 Π. Πλαίνης P. Plainis
 Κ. Πιλτάς K. Pilytas	 Χρ. Ρίζου Chr. Rizou	 Στ. Σχινά St. Schina	 Β. Τσαντήλας V. Tsantilas	 Ε. Χαρδαλούπα E. Chardaloupa
 Γ. Χλιμίντζας G. Chlimintzas				

**ΠΕΔΙΟ ΔΡΑΣΤΗΡΙΟΤΗΤΩΝ FIELD OF ACTIVITIES**


**ΕΠΙΚΕΦΑΛΗΣ ΟΜΑΔΩΝ KEY PERSONNEL**

Γ. Αναγνωστόπουλος G. Anagnostopoulos	(ΓΕΩΤ.) (GEOT.)
Γ. Αντωνάκος G. Antonakos	(ΣΤΑΤ.) (STR.)
Θ. Βέττα Th. Vetta	(ΑΡΧΙΤ.) (ARCHIT.)
Στ. Θεοδωράκης St. Theodorakis	(ΣΤΑΤ.) (STR.)
Α. Κοζομπόλης A. Kozompolis	(ΓΕΩΤ.) (GEOT.)
Μ. Κόκορη M. Kokori	(ΣΤΑΤ.) (STR.)
Α. Λυγεράκης A. Lygerakis	(Η/Μ) (M/E)
Ε. Μαυρογένης E. Mavrogenis	(ΓΕΩΛ.) (GEOL.)
Α. Μπαλτζόγλου A. Baltzoglou	(ΓΕΩΤ.) (GEOT.)
Δ. Νασούλης D. Nasoulis	(ΜΕΤΑΛ.) (MIN.)
Κ. Πιλτάς K. Pilytas	(ΓΕΩΤ.) (GEOT.)
Χρ. Ρίζου Chr. Rizou	(ΣΤΑΤ.) (STR.)
Στ. Σχινά St. Schina	(ΓΕΩΤ.) (GEOT.)
Α. Τροχάνης A. Trochanis	(ΣΤΑΤ.) (STR.)
Β. Τσαντήλας V. Tsantilas	(ΣΤΑΤ.) (STR.)
Ε. Χαρδαλούπα E. Chardaloupa	(ΣΤΑΤ.) (STR.)
Γ. Χλιμίντζας G. Chlimintzas	(ΓΕΩΤ.) (GEOT.)
Θ. Χουλιάρας Th. Chouliaras	(ΣΤΑΤ.) (STR.)

**ΚΑΤΑΤΑΞΗ ΓΡΑΦΕΙΟΥ ΜΕΛΕΤΩΝ DESIGN OFFICE CLASSIFICATION**

**Κατηγορία/Category Τάξη/Class**

Στατικά - Structural	E
Γεωτεχνικά - Geotechnics	E
Αρχιτεκτονικά - Architectural	E
Η/Μηχανολογικά - M/E Engineering	E
Γεωλογικά - Geological	Δ
Περιβαλλοντικά - Environmental	Δ

Τεχνική Μηχανική Engineering Mechanics	Αρχιτεκτονική Μηχανική Architectural Engineering	Η/Μ Μηχανική M/E Engineering
Θεμελιώσεις Ground Engineering	Γεωτεχνική Μηχανική Geotechnical Engineering	Περιβαλλοντική Μηχανική Environmental Engineering

Το τεύχος αυτό είναι η καθιερωμένη ετήσια παρουσίαση της δραστηριότητας της εταιρείας κατά τη διάρκεια του έτους που παρήλθε (2018). Δίνει πληροφορίες με λίγα λόγια και περισσότερες εικόνες. Το κάθε τεύχος προσθέτει σελίδες στην ιστορία μας και διαφαίνονται οι προοπτικές του μέλλοντος.

The present publication comprises the well-established annual presentation of the company's activities over the preceding year (2018). It provides concise information in as few words and as many pictures as possible. Each consecutive issue adds new pages to a long-standing history and reflects our future prospects.

**ΠΕΡΙΕΧΟΜΕΝΑ - CONTENTS**

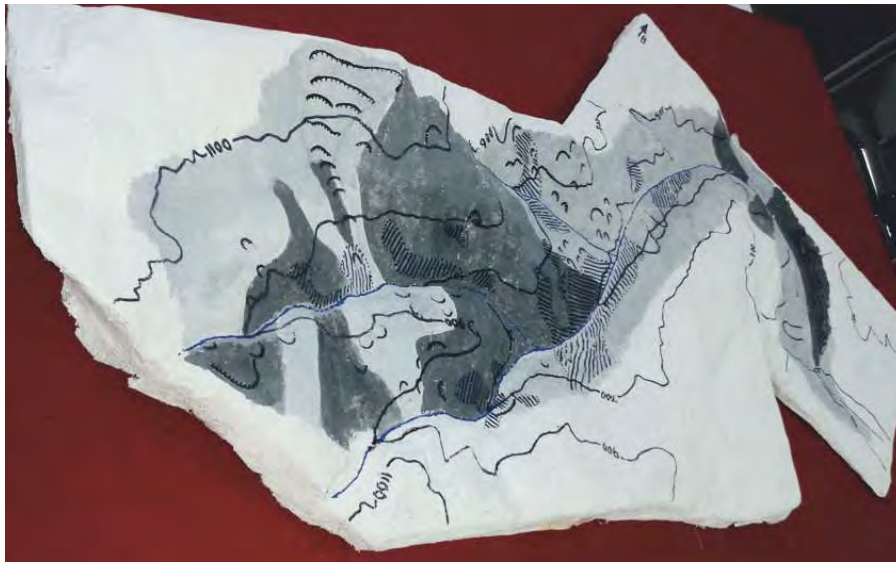
Σελ. / Page	
2	..... Η Εταιρεία The Company
3	..... Τεχνική Γεωλογία Engineering Geology
4	..... Σταθμός Βενιζέλου Venizelos Station
5	..... Γεωτεχνικό Τμήμα Geotechnical Department
6	..... Αρχιτεκτονική Architecture
7	..... Υπόγειος Σιδηρόδρομος στην Καλαμαριά Subway in Kalamaria
8	..... Μελέτες Υποστήριξης Κόστος Design Supporting Cost Estimate
9	..... Σπράγγες στην Αλβανία Tunnels in Albania
10	..... Σταθμός "Πειραιάς" "Piraeus" Station
11	..... Ιστορικό κτήριο στο Μεγαλονήσι Historical Building in Megalonissi
12	..... Σταθμός "Μανιάτικα" "Maniatika" Station
13	..... Ενεργειακή Μονάδα Πτολεμαΐδας Ptolemais Power Factor
14	..... Φωτογραφικός Διαγωνισμός Photographic Contest
15	..... Τα δικά μας About us

Υπογεία Ανοίγματα Underground Opening	Εδαφοδυναμική Soil Dynamics	Τεχνική Γεωλογία Engineering Geology
Ποιοτικός Έλεγχος Quality Control	Σύμβουλοι Κατασκευής Construction Consultancy	Εκτίμηση Κινδύνου Risk Assessment



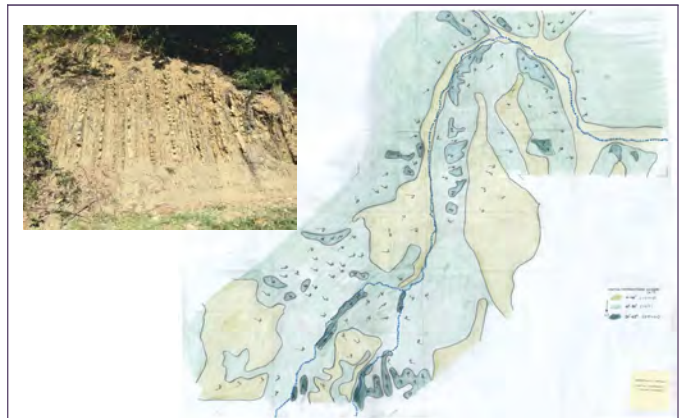
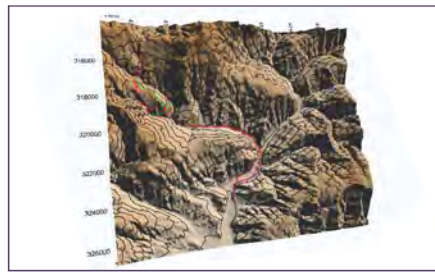
# Τεχνική Γεωλογία

## Engineering Geology



Η κατανόηση της εφαρμοσμένης φυσικής της γης, δημιουργεί στέρεο υπόβαθρο για τη μελέτη κάθε τεχνικού έργου. Όταν όλες οι δράσεις γίνονται μέσα στο ίδιο σύνολο, πραγματοποιείται ουσιαστική προσέγγιση και όταν αυτό ασκείται εγκαίρως και μεθοδικώς μειώνονται σημαντικώς οι πιθανότητες σφαλμάτων. Επιτυγχάνεται αξιοπρόσεκτη ερμηνευτική αξιολόγηση δεδομένων και ποιοτική και ποσοτική πρόβλεψη των πραγματικών συνθηκών.

A solid understanding of the applied natural earth processes contributes to steady background conditions for the study and the design of each civil engineering project. An effective approach can be achieved when all the appropriate actions are performed within the same context and errors can be mitigated when all these are applied on time and methodically. In that way, a substantial data evaluation is accomplished as well as a qualitative and quantitative prediction of the conditions.





## Σταθμός Βενιζέλου

### Venizelou Station

Ο Σταθμός του metro στο εμπορικό κέντρο της Θεσσαλονίκης ανασχεδιάζεται ώστε να υπάρχει σε φυσική κατάσταση το αντίστοιχο εμπορικό κέντρο της αρχαιότητας.

Το έργο πάει αργά γιατί γίνεται με προσεκτικά βήματα. Δεδομένων των συνθηκών, μπορεί να έχει γίνει εντός τριετίας. Επιλύεται ένα δύσκολο πρόβλημα, τόσο τεχνικώς όσο και διαχειριστικώς.

Είναι δύσκολη άσκηση διότι, με σεβασμό στην υπάρχουσα κατάσταση πρέπει να εξυπηρετηθούν πολυδαίδαλοι αρχαιολογικοί χειρισμοί, να συμβιβασθούν όλες οι απόψεις.

Εργαζόμαστε με λεπτές, χειρουργικές επεμβάσεις, σε στενόχωρες διαστάσεις, με ακροβατικές ενέργειες, με τεχνικές υποθεμελιώσεων.

Είναι παιχνίδι ισορροπιών και ρόλων.

The metro station in the commercial center of Thessaloniki is being redesigned so that the commercial center of antiquity remains in its natural state (in situ).

The project is progressing slowly because it has to take very careful steps. Given the circumstances, it can be completed within three years.

A difficult problem is being solved, both technically and administratively.

It is a difficult exercise as, with respect to the existing situation, complicated archaeological maneuvers must be served, and all aspects must be reconciled.

We work with subtle, surgical procedures, in tight spaces, with acrobatic actions, with underpinning techniques.

It's a game of balances and roles.





Δυναμικό τμήμα με εμπειρίες δράσης πολλών δεκαετιών. Δίνει βάσεις και αντλεί πληροφόρηση από όλα τα άλλα μέρη του Ομίλου. Ετσι καλύπτει την προϋπόθεση για υψηλής στάθμης μελέτες συνδυασμένης ενιαίας ευθύνης.

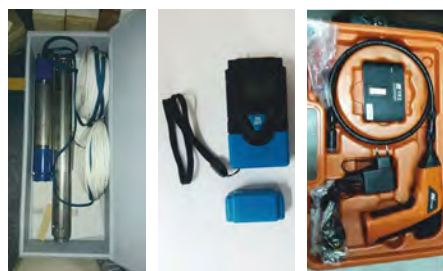
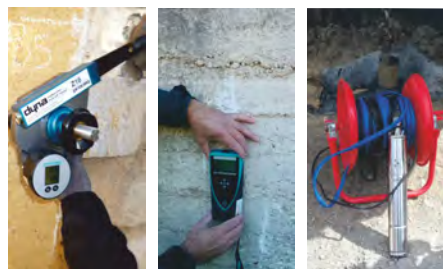
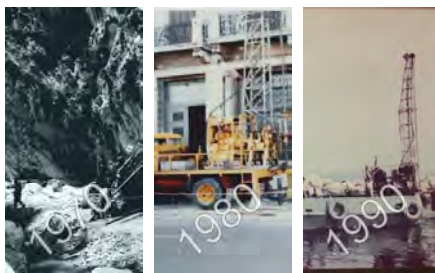
Διαθέτει δυνατότητες και μέσα για επιτόπιες και εργαστηριακές διερευνήσεις σε μεγάλη έκταση και είδη. Διαθέτει στελέχη με γνώσεις και άσκηση. Διαθέτει πολύτιμο αρχείο εκατοντάδων έργων.

A powerful department with several decades of active experience. Provides solid support to and draws information from all other departments of the Company. It thus fulfils the requirement of producing with high standards and integrated responsibility.

The department possesses facilities and equipment for investigations on a large scale and of an extensive range. It relies on skilled professionals with a good knowledge and practice. The available archive reflects a rich record of hundreds of projects.



## Γεωτεχνικό Τμήμα Geotechnical Department





## Αρχιτεκτονική Architecture



Ο κλάδος των Αρχιτεκτόνων αν και σχετικώς νεώτερος στην ΟΤΜ, παρουσιάζει ξεχωριστό δυναμικό αλλά και καλές προοπτικές για το μέλλον.

Είναι μια ισχυρή ομάδα με πολύ καλό όνομα λόγω της υψηλής συνεργασιμότητας και της αποτελεσματικότητάς της.

Διαθέτει ανώτατης τάξης πτυχίο στο σύστημα ταξινόμησης μελετητών κατά την ελληνική νομοθεσία δημοσίων έργων.

Έχει όλο τον αναγκαίο εξοπλισμό και ικανό αρχείο πεπραγμένων μελετών.

Ασχολείται κυρίως με μεγάλες κατασκευές του δημοσίου αλλά και του ιδιωτικού τομέα. Έχει διακριθεί σε βραβεύσεις αρχιτεκτονικών διαγωνισμών.

Η αρχιτεκτονική ομάδα χαρακτηρίζεται για τη νεωτερική έμπνευση με πραγματική εφαρμοσιμότητα των προτάσεών της. Έχει το πλεονέκτημα να διαθέτει αμεσότητα συνεργασίας κάτω από την ίδια στέγη, με όλες τις συναφείς ειδικότητες της Μηχανικής. Συναθροίζονται δράσεις με συμπληρωματικότητα ενιαίας ευθύνης.

The architectural section is relatively new in the OTM Group. It presents outstanding potential and therefore good future perspectives.

It is a very powerful team with very good reputation due to their high level of collaboration and effectiveness.

It is rated at the highest level according to the Greek Registry in the field of public works design. There is all the necessary equipment and a competent works carried - out archive.

The section mainly designs large constructions both of public and private interest. It has been distinguished in several architectural competition awards.

The architectural team is characterized from its newfangled inspiration in combination with absolutely applicable proposals.

It has the big advantage of direct collaboration with all the relative engineering specialties under the same roof. Thus complementary actions are being assembled with integrated responsibility.





Το έργο του metro στην Καλαμαριά έχει τρέξει γρήγορα. Τα έργα Πολιτικού Μηχανικού, τα δικά μας έργα, σχεδόν τελείωσαν. Εγιναν ομαλά, χωρίς εκπλήξεις. Οι προβλέψεις ήταν καλές. Επαληθεύθηκαν σε μεγάλο βαθμό.

Οι συνθήκες εδάφους και τοπογραφίας είναι ιδιαίτερες. Κάθε τόπος είναι ιδιαίτερος. Εφαρμόστηκαν, με επιμέλεια, δοκιμασμένες μέθοδοι. Βγάλαμε χρήσιμα συμπεράσματα.

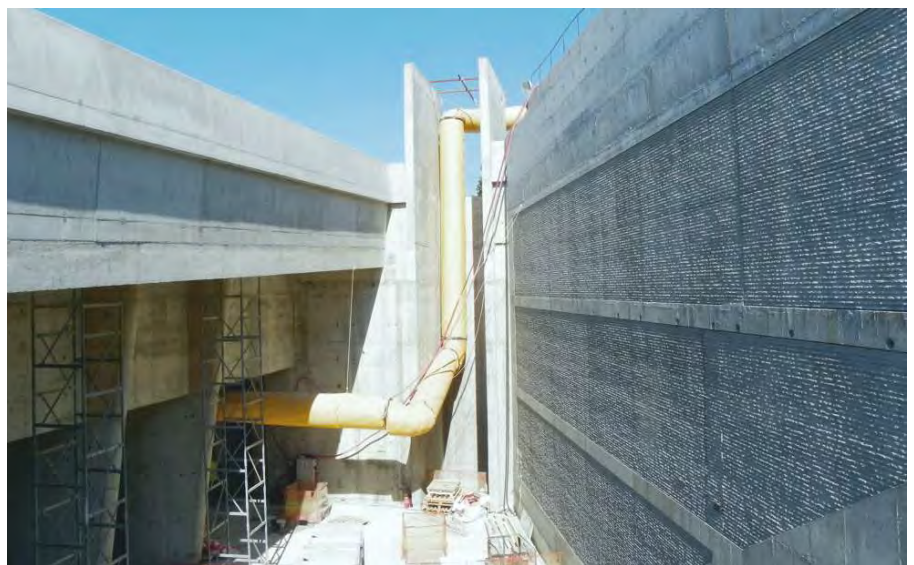
Ιδίως σε κατασκευαστικές λεπτομέρειες πλουτίσαμε τις γνώσεις μας.

Ενα μοντέρνο έργο αναδύεται όπως αξίζει στην πρωτεύουσα του Βορρά. Τη Θεσσαλονίκη.



## Υπόγειος Σιδηρόδρομος στην Καλαμαριά

### Subway in Kalamaria



The metro project in Kalamaria had a rapid progress. Civil works, our works, are nearly over. They were executed in a regular manner, without any surprises. Our estimates were valid and were mostly confirmed in the praxis.

Ground and topography always are unique. Every place is always unique. Time - tested methodologies were prudentially applied. We concluded a lot of useful ideas.

Our knowledge was enhanced especially in construction detailing.

A modern metro is emerging, as should be, in the North capital city: Thessaloniki.





# Μελέτες Υποστήριξης Κοστολογίου

## Design Supporting Cost Estimate

Τα μεγάλα έργα υποδομής χρειάζονται μελέτες ειδικών απαιτήσεων για ασφαλή κοστολόγηση κατά την προετοιμασία προσφοράς. Αυτές είναι απολύτως απαραίτητες για έργα Μελετοκατασκευής (DCC) ή με Χρηματοδότηση (DBF) ή και Παραχώρησης Κατασκευής και Λειτουργίας (Concession).

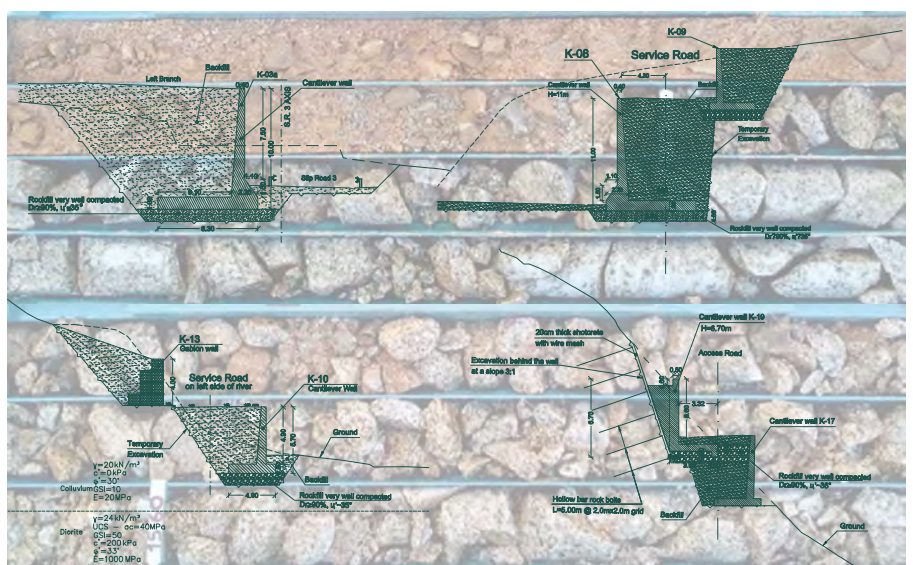
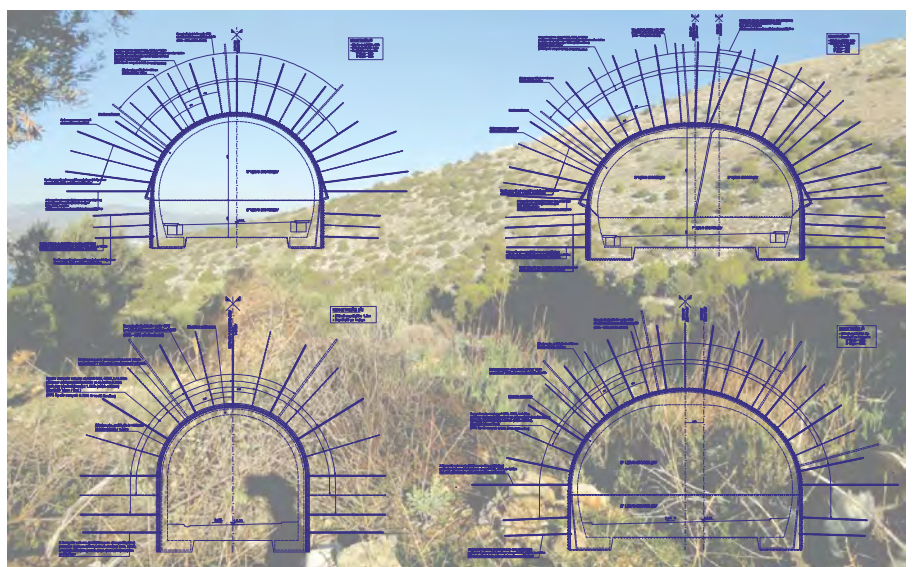
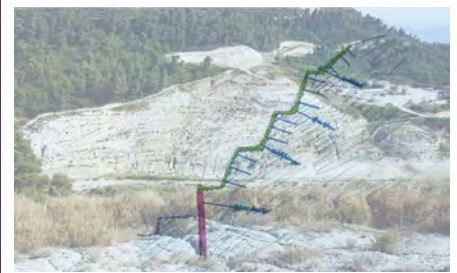
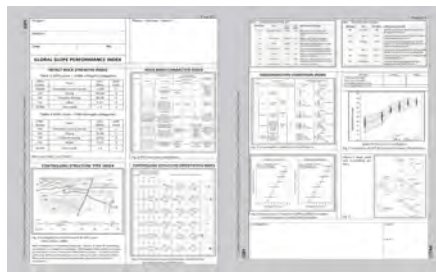
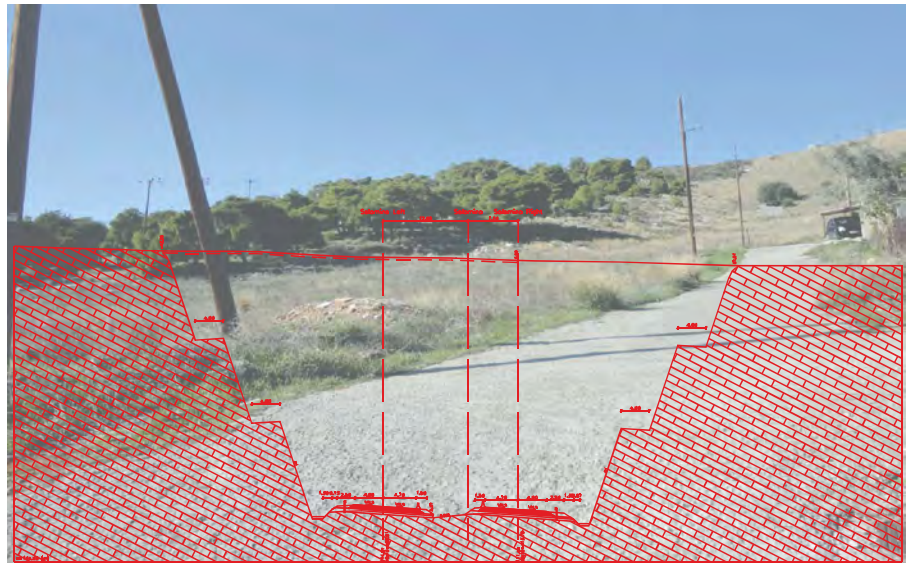
Αυτό το είδος μελετών συνδυάζει υπηρεσίες που περιλαμβάνουν: αξιολόγηση συνθηκών, διερεύνηση κατασκευαστικών επιλογών, βελτιστοποίηση δαπάνης - αποτελέσματος, προσχεδιασμό, εκτίμηση ποσοτήτων, αντιμετώπιση διακινδυνεύσεων, πρόβλεψη μέτρων εκτάκτων καταστάσεων, και σχεδιασμό παρακολούθησης συμπεριφοράς και συντηρήσεων.

Τέτοιες εφαρμογές κατ'αυτή την περίοδο ήταν: Βόρειος Αυτοκινητόδρομος Κρήτης, Εγνατία Οδός, Ζεύξη Σαλαμίνας, Metro Αθήνας, Αυτοκινητόδρομος στη Γεωργία. Νέες Αρτηρίες Αττικής, Φράγμα Ασωπού.

The large infrastructure projects require special purpose studies, of great requirements for secure cost estimation during the bid preparation. These studies are particularly necessary for projects under Design Construction Contract (DCC), Design Build Financing (DBF) or Concession Contract (CC).

This type of studies consist of: condition assessment, investigation of construction alternatives, expenditure - outcome optimization, preliminary design, quantity estimation, risk assessment, provision for extreme condition measures, and design for behavior and maintenance monitoring.

Within this period, such design applications were the: Northern Motorway of Crete, Egnatia Highway, Salamis - Piraeus Connection, Athens Subway New Extension, Motorway in Georgia, New Road Arteries in Attica, Asopos Dam Completion.





Οι σήραγγες έχουν ολοκληρωθεί με επιτυχία. Οι μελέτες μας, αντικειμένων Πολιτικού Μηχανικού και Ηλεκτρομηχανολογικών εγκαταστάσεων, έχουν σχεδόν τελειώσει. Το έργο έγινε με εξαιρετική συνεργασία, σε ιδανικές συνθήκες. Απολαύσαμε τη συνεργασία με τους κατασκευαστές, οι οποίοι έκαναν εξαιρετική δουλειά. Είναι ένα ωραίο επίτευγμα.

Το έργο είναι στο ανατολικό μέρος της χώρας, κοντά στο Πόγραδετς. Σε γεωλογικές και τοπογραφικές συνθήκες ίδιες με αυτές που γνωρίζουμε καλά στον βορρά της Χώρας μας, στην Ηπειρο. Τα υπόγεια έργα είναι ιδανικές λύσεις για την ανάπτυξη των οδικών έργων.

These tunnels have been successfully completed. The design of Civil Engineering works and Electromechanical installations, which we have carried out, has almost been concluded. The project has been realised with an excellent cooperation, creating conditions that were nothing short of ideal. We enjoyed working with the contractors whose performance was exceptional. It is a fine achievement.

The structures are situated in the East part of the country, near Pogradeci, within geological and geomorphological conditions familiar to us, often encountered, in Epirus. Underground works is the ideal solution for the development of road works.



## Σήραγγες στην Αλβανία *Tunnels in Albania*





**Σταθμός "Πειραιάς"**  
**"Piraeus" Station**



Είναι ο κύριος σταθμός του νέου υπόγειου σιδηροδρόμου στον Πειραιά. Το έργο έχει αρχίσει να φαίνεται. Ηδη οι εργαζόμενοι σ' αυτό χαίρονται το παιδί τους. Ξοδεύτηκε πολλή προσπάθεια από όλους τους συντελεστές του έργου. Η συνεργασία του Κύριου του Έργου των Κατασκευαστών και των Μελετητών ξεπέρασε πλείστες δυσκολίες.

Τα έργα πολιτικού μηχανικού προβλέπονται να ολοκληρώνονται μέχρι το τέλος του 2020.

Παρακολουθούμε να γίνεται μια σπουδαία κατασκευή. Μετρούμε τις γνώσεις μας και τις δυνατότητες μας. Αποκτούμε εμπειρίες. Είναι σχολείο και εργαστήριο μαζί.



It is the main station of the new underground railway to Piraeus. The progress of works is beginning to show. All personnel involved are proud to be part of the project. A great deal of effort from all involved parties was required the cooperation between the Client, the Contractor and the Designers overcame a vast amount of difficulties.

The Civil Engineering structures are expected to be completed by the end of 2020.

We observe a great construction in progress. Our knowledge and capabilities are at test. New experiences are attained. It is both school and workshop together.





Διερευνήθηκε η κατάσταση και η αντοχή της λιθοδομής και της στέγης μνημειακού κτιρίου. Με επιτόπιες δειγματοληψίες, ντιλατομετρήσεις, φορτίσεις σχισμής, αποσπάσεις συνάφειας, υγρομετρήσεις, υπερηχοσκοπήσεις ενδοσκοπήσεις και εισπιέσεις νερού. Στο εργαστήριο μετρήθηκαν αντοχές, δείκτες παραμορφωσιμότητας και έγιναν χημικές αναλύσεις. Υπολογίσθηκε η φέρουσα ικανότητα και η σεισμική απόκριση του κτιρίου και προτάθηκαν ενισχύσεις.

The condition of the masonry and roof of the historic building were investigated. By in situ sampling, dilatometer tests, flat jack tests, pull off tests, moisture measurements, ultrasonic tests, endoscopic inspection and water tests. Strength and deformability of the wall were determined through laboratory tests in addition with the appropriate chemical analyses. The load bearing capacity and seismic response of the building were assessed and retrofitting schemes were proposed.

**Ιστορικό κτίριο  
στο Μεγαλονήσι  
Historical Building  
in Megalonissi**

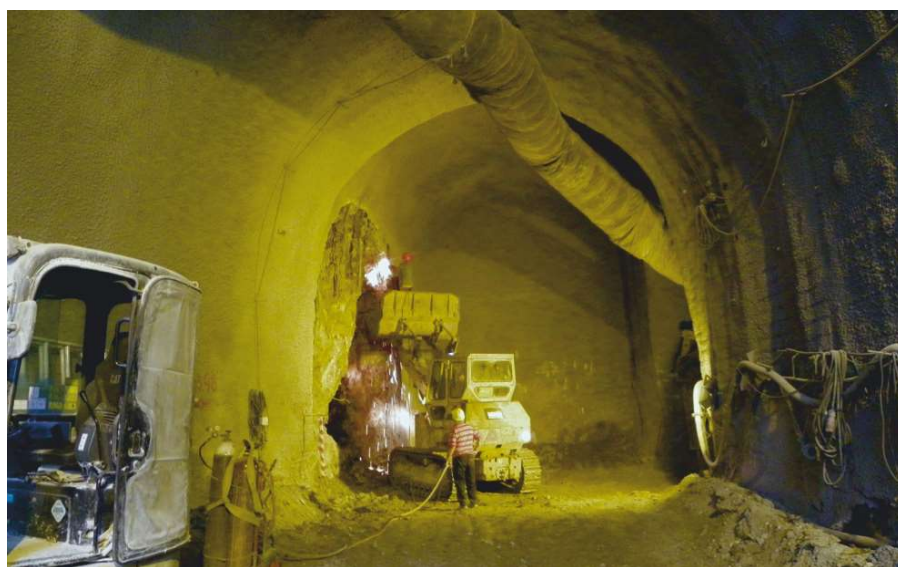




**Σταθμός  
"Μανιάτικα"  
"Maniatika"  
Station**



Το μεγάλο υπόγειο έργο λαξεύτηκε στους Μανιάτικους βράχους του Πειραιά, μέσα σε πολλά νερά και σε πυκνότερη δόμηση. Είναι δαιδαλώδες και πολυσύνθετο έργο που περιέχει το τεράστιο σπήλαιο του σταθμού. Το μεγάλο υπόγειο κτίριο με τις εισόδους και τους μηχανολογικούς χώρους, δύο βαθιά μεγάλα φρέατα αερισμού και εκτόνωσης και μεγάλο δίκτυο σφράγγων διασύνδεσης και διακινήσεων κοινού. Συνολικός όγκος ορύξεων 120.000m<sup>3</sup> και σπλισμένων σκυροδεμάτων της μόνιμης κατασκευής 25.000m<sup>3</sup>. Θα εξυπηρετεί τους πολυπληθείς κατοίκους της συνοικίας αλλά και θα αναβαθμίσει την εμπορική και την κοινωνική ζωή της.



The large underground work was carved in the full of water Maniatic rocks of Piraeus, in a densely inhabited region. It is a labyrinthine and complex structure that contains the huge cavern of the Station. The large underground project consists of entrances and mechanical spaces, two deep ventilation and expansion shafts and a large network of interconnection and public transit tunnels. The total volume of the excavated material and the permanent lining's reinforced concrete was 120.000m<sup>3</sup> and 25.000m<sup>3</sup> respectively. The project will serve the many inhabitants of the district and will upgrade its commercial and social life.



Το μεγάλο ενεργειακό έργο είναι σε εξέλιξη. Είναι η νέα μονάδα στο πεδίο της Πτολεμαΐδας, σε αντικατάσταση παλαιότερων και ρυπογόνων. Διαχείριση και καύση λιγνίτη με την πλέον σύγχρονη αντιρρυπαντική τεχνολογία.

Μεγάλες, βαρείες κατασκευές. Μεταλλικές ή οπλισμένου σκυροδέματος ή σύμμικτες. Περιλαμβάνονται υψηλοί πύργοι 150m, με την τεχνική του ολισθαίνοντα ξυλοτύπου. Εκπονούμε στατικές και αρχιτεκτονικές μελέτες για μεγάλο μέρος του έργου. Όγκος δομημάτων 400.000m<sup>3</sup>.

Γίνονται μελέτες σε ενιαία σύμβαση μελέτης - κατασκευής. Η ίδια η φύση της σύμβασης επιβάλλει συνεχή διαδραστική συνεργασία μελετητών και κατασκευαστών. Τα δομικά έργα υπολογίζεται να ολοκληρωθούν εντός του 2019.

This large power generation project is under development. It consists of a new unit located at the Ptolemaida field, which will replace older and more polluting units. Coal management and combustion utilizing the most modern, anti-polluting technologies.

Large, heavy steel, reinforced concrete or composite structures, including 150 m tall towers, using the raising formwork technique. We develop the structural and architectural designs for a large part of the project. Volume of structures: 400.000 m<sup>3</sup>.

Design undertaken under a unified design-build contract. The nature of the contract itself necessitates continuous interactive collaboration between the designers and the contractors. Completion of the civil works is estimated within 2019.



## Ενεργειακή Μονάδα Πτολεμαΐδας Ptolemais Power Factory



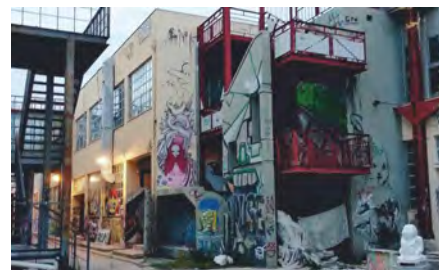
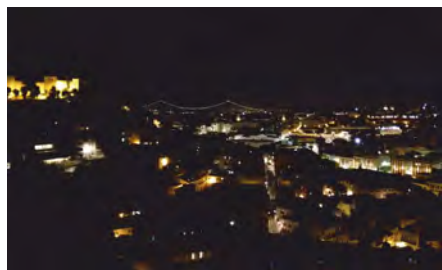


**Φωτογραφικός  
Διαγωνισμός  
Photographic  
Contest**

Ο φωτογραφικός διαγωνισμός του έτους με τίτλο: «**Αστικό Τοπίο**» έδωσε πολύ ενδιαφέρουσες εικόνες. Οπως συνηθίζουμε, οι καλύτερες εικόνες κοσμούν τα έντυπα της **ΟΤΜΑΤΕ**.



This year's photography contest entitled "Urban Landscape", produced extremely interesting images. Traditionally, the best pictures are presented on the company's letterheads.





Ο σπουδαίος Γλύπτης, Μανόλης Τζομπανάκης, δημιουργεί με πρώτη ύλη το οπλισμένο σκυρόδεμα. Αρα τα έργα του έχουν ξεχωριστό τεχνικό ενδιαφέρον. Τέτοια έργα περιέχονται στο μικρό λεύκωμα που επιμεληθήκαμε.

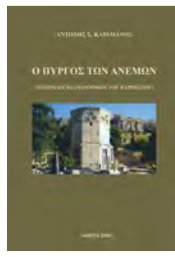


The internationally acclaimed sculptor, Manolis Tzompanakis, creates sculptures of reinforced concrete. There fore his work is of particular engineering interest. Such works are included in the special edition which we have prepared.

## Τα δικά μας

### About us

Νέο βιβλιάριο του καλού συναδέλφου και φίλου Αντώνη Καραμάνου συνεχίζει τη σειρά εκδόσεων σε θέματα γενικού ενδιαφέροντος, για κάθε σκεπτόμενο. Ο τίτλος του είναι : «Ο Πύργος των Ανέμων». Μνημείο Αρχιτεκτονικής και Επιστήμης.



A new booklet by Antonis Karamanos, a dear colleague and friend, continues a series of publications on subjects of general interest, appealing to all been thinkers. It is entitled "The Tower of Winds". A landmark in Architecture and Science.



Η συνεχιζόμενη εκπαίδευση του έτους έγινε με αποστολή 16 συναδέλφων σε συνέδρια, με 37 διαλέξεις στις "Συναντήσεις της Παρασκευής", με πρόγραμμα εκπαίδευσης και εξάσκησης στα προγράμματα BIM και εφαρμογές καινοτομιών.

This year's continuing education scheme was realised through 16 missions at selected conferences, through 37 inhaus lectures as part of the "Friday Afternoon", thorough a programme in training on BIM software and by constructing innovate instruments.



Η καθιερωμένη κοινωνική εκδήλωση έγινε στις 21 Απριλίου του 2018, στο Κέντρο "Αλεξάνδρα". Είναι η γιορτή του Ομίλου, όπου συναντώνται οι εργαζόμενοι με τις οικογένειές τους και με λίγους φίλους. Είναι πλέον θεσμός με ιστορία δεκαετιών που δίνει διασκέδαση αλλά και δημιουργεί εικόνες για μελλοντικές αναμνήσεις.

In 2018, the annual OTM event was held at the "Alexandra" restaurant. It is the occasion when all staff, families and a few friends meet for a nice evening together. It has become a constitution with decades of history which not only produces amusement but also creates vivid images for future memories.



# ΟΤΜ



Επιμέλεια: Μ. Καλογεράκη Εκτύπωση: NetAD Αθήνα 2018